

Hemd

Schwierigkeitsgrad 

Oberstoff 

 möglich |  Leinenfaden empfohlen

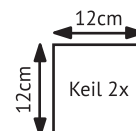
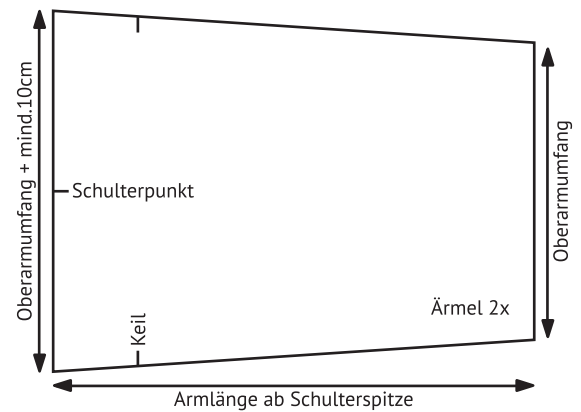
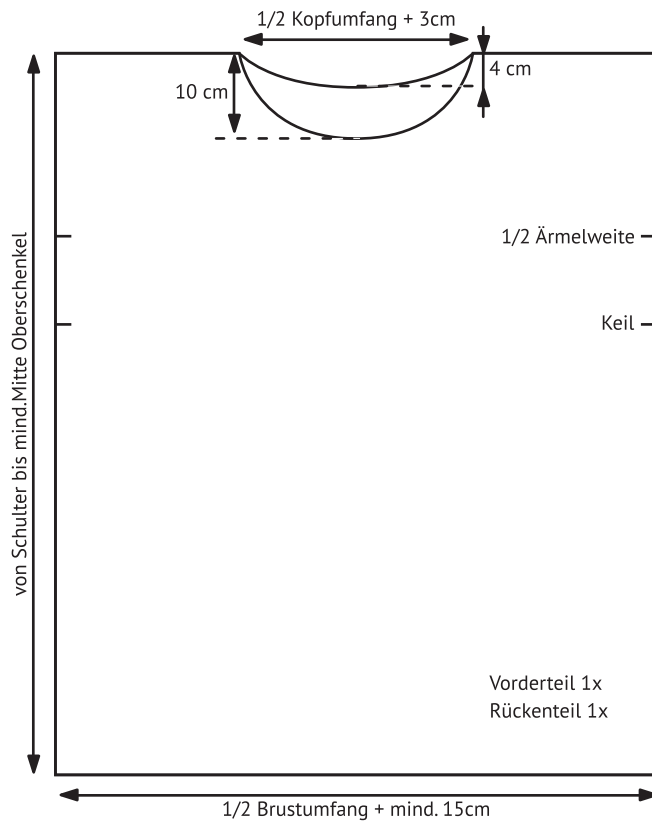
Fadenfarbe, wie Oberstoff

⊕ *Das Hemd ist mit einem einfachen Rundhalsausschnitt und mäßiger Weite gearbeitet.*

⊕ **Allgemein:** Damit die Nähte innen liegen, wird - soweit nicht anders beschrieben - "auf links" (rechte Wareseite, also schöne Seite, liegt innen) genäht. Sichtbare Nähte (z.B. Säume) sollten aus optischen Gründen von Hand genäht werden

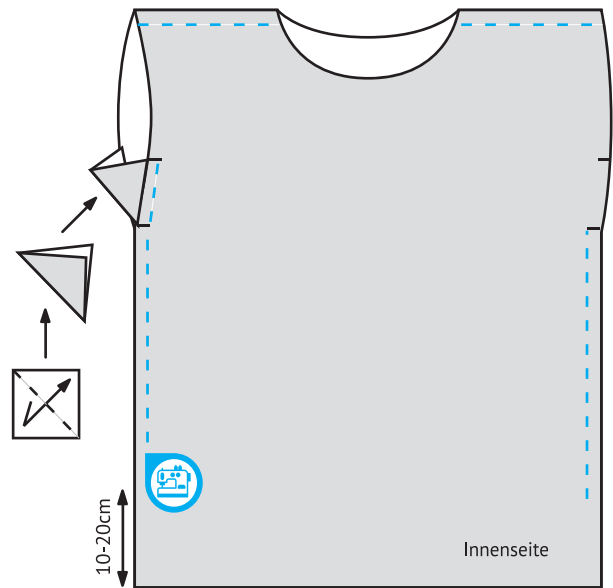


01 Maße nach Vorlage ermitteln und alle Schnittteile aus dem Oberstoff zuschneiden.

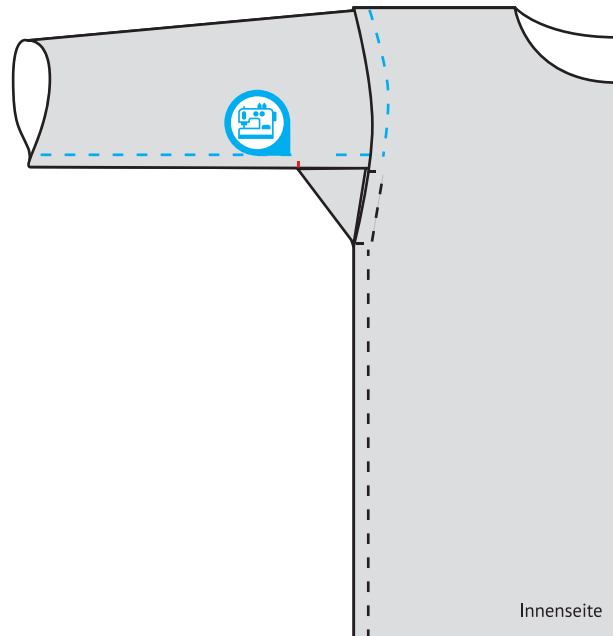


02 Beim Zuschneiden Schulternaht in den Stoffbruch legen oder alternativ Schulternaht mit Nahtzugabe zuschneiden und anschließend Vorder- und Rückenteil an der Schulter zusammen nähen.

03 Auf beiden Seiten ab der Schulternaht jeweils die halbe Weite des Ärmels abmessen. Zusätzlich die Länge des Keils markieren und von da aus die Seitennaht nach unten zum Saum zusammen nähen. Um die Bewegungsfreiheit zu garantieren, an der Seitennaht 10-20 cm vom Saum aufwärts offen lassen (Schlitz). Den Keil an der Seitennaht des Oberteils annähen.



04 Beim Ärmel ebenfalls an einer Seite die Länge des Keils markieren und den Ärmel bis zu dieser Markierung zusammen nähen. Danach Ärmel am Rumpfeinnähen, dabei den Keil auch am Ärmel annähen.



05 Wenden auf rechts.

06 Den Saum und den Ärmelsaum doppelt einschlagen und von Hand mit einer Ziernaht umnähen. Beim Ausschnitt genauso verfahren.

