

Goller

Schwierigkeitsgrad 

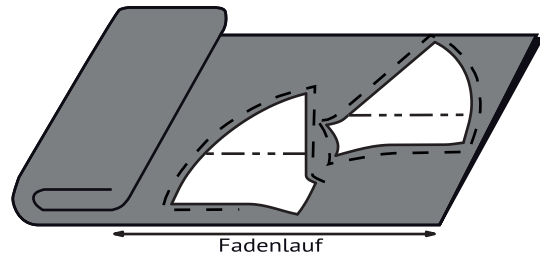
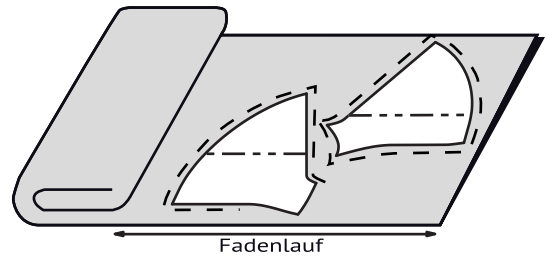
Oberstoff 

Futterstoff 

 möglich

 Leinenfaden empfohlen

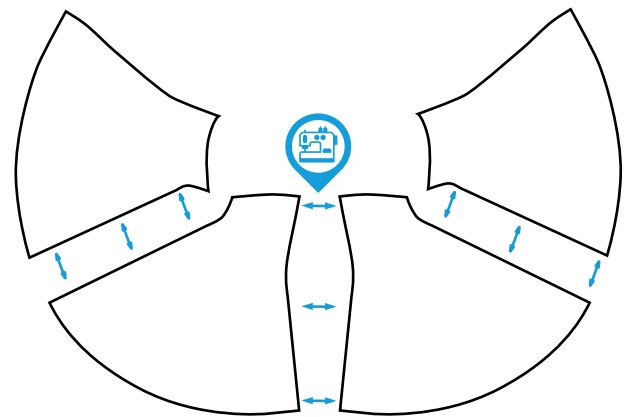
Fadenfarbe, wie Oberstoff



- ⊕ Einfacher Goller mit angeschnittenem Kelchkragen - das Futter kann sowohl aus Leinen, als auch aus Wolle gearbeitet werden.

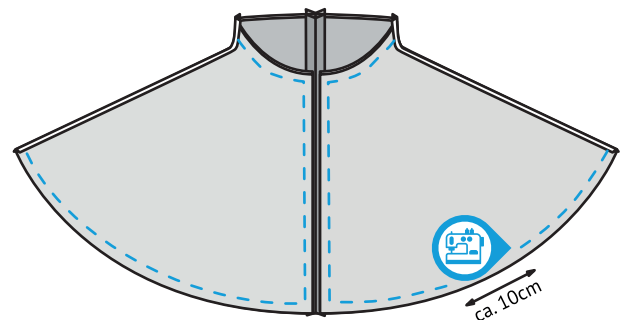
- ⊕ **Allgemein:** Damit die Nähte innen liegen, wird - soweit nicht anders beschrieben - "auf links" (rechte Wareseite, also schöne Seite, liegt innen) genäht. Sichtbare Nähte (z.B. Säume) sollten aus optischen Gründen von Hand genäht werden.

- 01 Die Schnittmuster je zwei Mal aus Futter und Oberstoff zuschneiden, dabei 1,5cm Nahtzugabe dazu zeichnen.



- 02 Futter an der Rückennaht zusammennähen. Dann Vorderteile mit dem Rückenteil an den Schulternähten zusammennähen, so dass ein einzelnes Stück entsteht. Ebenso mit dem Oberstoff verfahren.

- 03 Futter-Goller und Oberstoff-Goller rechts auf rechts (schöne Seiten nach innen) aufeinanderlegen. Entlang der Kante rundum zusammennähen. Dabei eine Öffnung (ca. 10cm) zum Wenden offen lassen.



- 04 Goller wenden, die Öffnung möglichst „unsichtbar“ von Hand zunähen. Der Goller kann vorne mit Nestellöchern und Nestelband, Haken und Ösen oder Stoffknöpfen geschlossen werden. Dazu gewünschte Verschlusslösung entlang der Öffnung vorne anbringen.

Tipp: nicht alle Haken auf eine und alle Ösen auf der anderen Seite anbringen. Damit sich das Kleidungsstück bei Bewegung nicht so leicht öffnet, Haken und Ösen abwechselnd anbringen (analog Kleid).

